

Tema 1: Introducción. Configuración e instalación de una aplicación.

Diseño de Aplicaciones Web

1

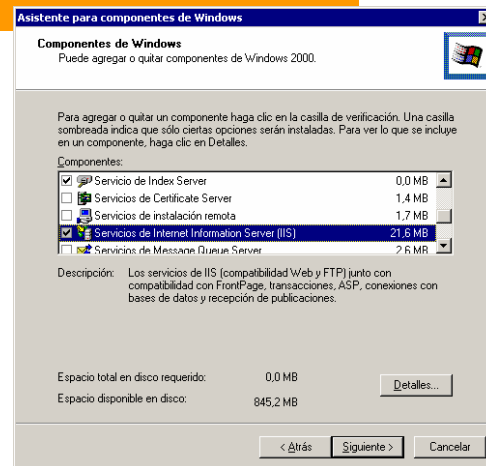
Introducción

- Las aplicaciones web se dividen en dos partes básicas:
 - Cliente
 - Servidor
- Para que el servidor web pueda servir datos debe estar instalado y configurado
- A continuación se mostrarán los datos de instalación y configuración necesarios para instalar el servidor IIS en un W2K server.

2

Instalación del componente

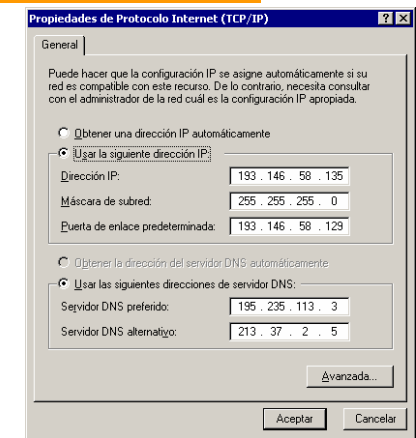
- El componente básico se encuentra en la sección de instalación de componentes del sistema operativo.



3

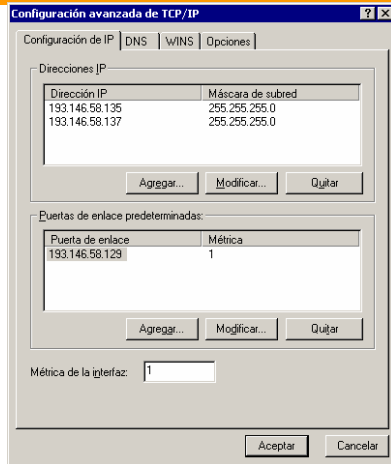
Configuración básica

- Lo primero que se necesita es una dirección IP válida y operativa.
- Pueden configurarse varias direcciones IP por tarjeta de red.



4

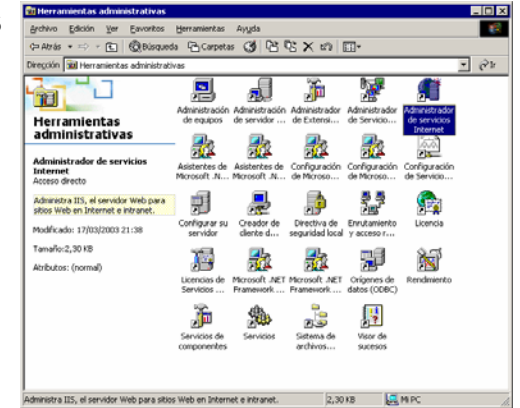
Configuración básica



- El sistema por defecto “Escucha” en todas las direcciones ip de todos los adaptadores...
- Se debe seleccionar cuál se quiere escuchar concretamente.

5

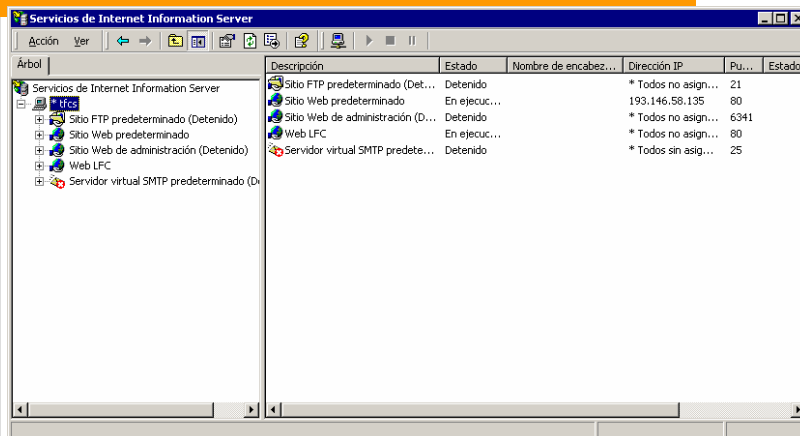
Configuración Básica



- En herramientas administrativas, dentro del panel de control, se encuentra el administrador de servicios de internet, donde se configura el IIS.

6

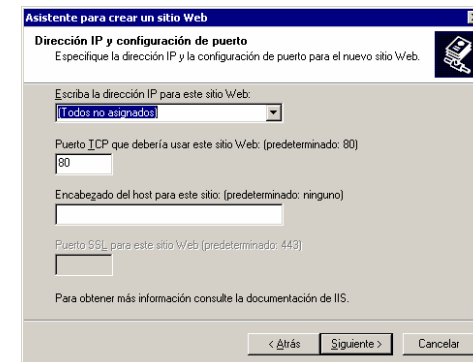
Configuración Básica



7

Configuración básica

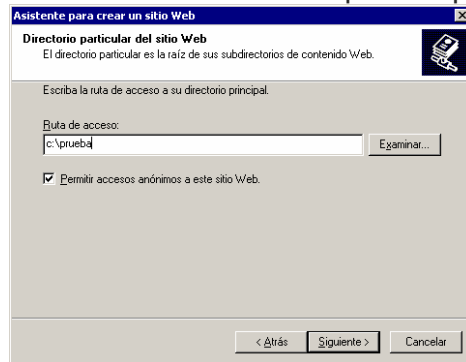
- Deben detenerse todos aquellos servicios que no se deseen (para evitar fallos de seguridad)
- Cuando se añade un servicio, hay que especificar sus datos de conexión



8

Configuración básica

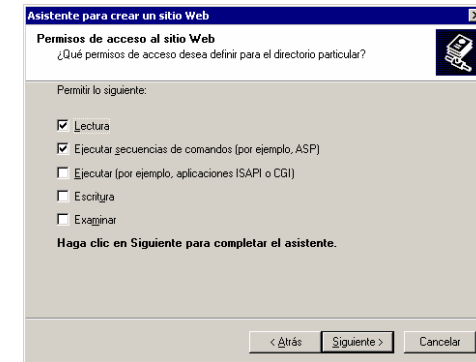
- Así mismo, hay que configurar en qué ruta del disco duro se encuentran los ficheros que componen la web.



9

Configuración básica

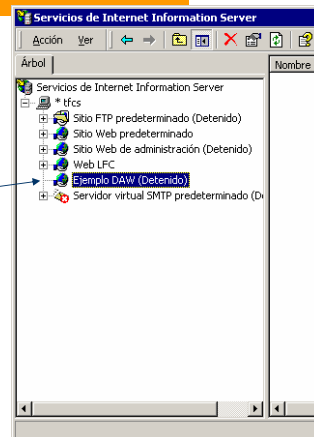
- Finalmente se establecen los permisos de ese directorio de la aplicación, y los que cuelguen de él por defecto.



10

Configuración básica

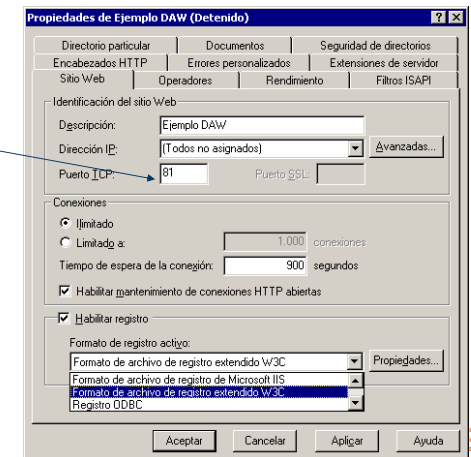
- Si ya existe un servidor en la dirección y puerto asignados, el sitio web aparecerá como “detenido”, y deberemos cambiar las propiedades del sitio



11

Configuración Avanzada

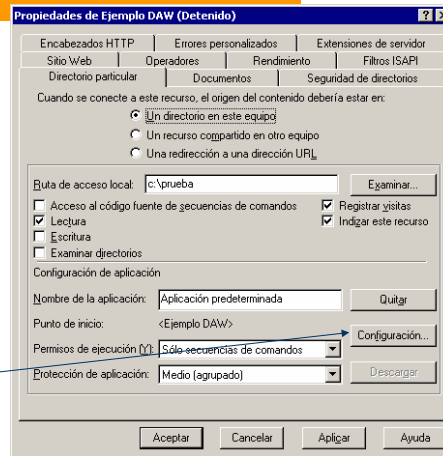
- Para que no coincida con ninguna web, se le va a cambiar al puerto 81, en todas las direcciones web. (<http://lfc.uah.es:81/>)
- Así mismo se pueden configurar otros parámetros, que veremos a continuación.



12

Configuración de las propiedades del directorio de almacenamiento

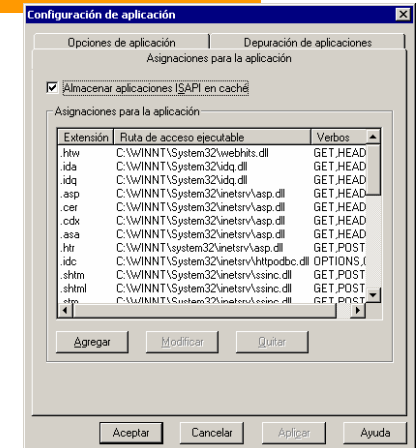
- Este es un punto muy importante, pues se asignan las ejecuciones y características de la aplicación web con la que se va a trabajar
- Se verá más detalladamente la sección de configuración de la aplicación web.



13

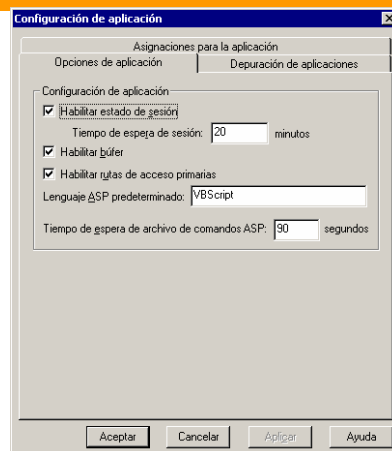
Configuración de la aplicación web

- La aplicación web tiene varias secciones que configurar:
 - Filtros ISAPI
 - Opciones de tiempo y globales del objeto Application
 - Opciones de depuración



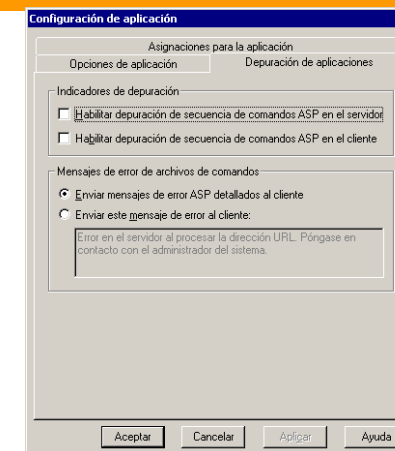
14

Configuración de la aplicación web



15

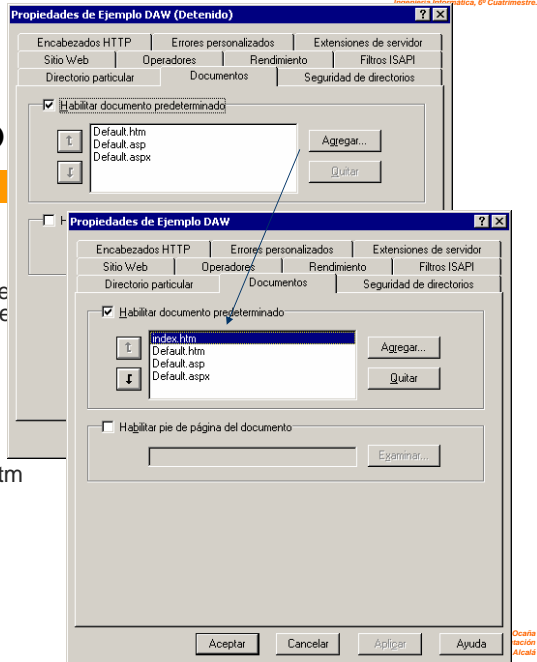
Configuración de la aplicación web



16

Configuración

- La configuración del documento predeterminado es un punto importante, ya que indica qué documento se devolverá por defecto cuando no se indique ninguno en la barra de direcciones.
- Vamos a añadir el documento predeterminado index.htm como documento predeterminado.

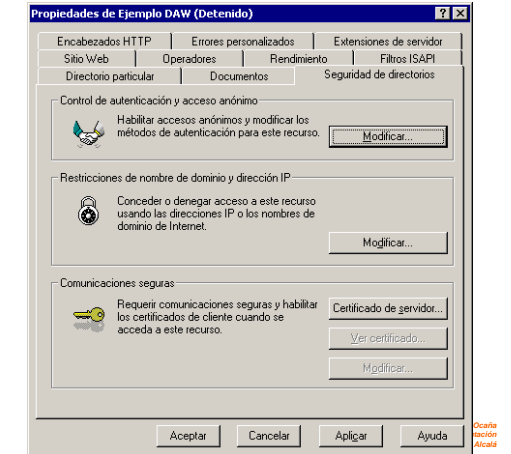


17

Oscar
Ocaña

Seguridad

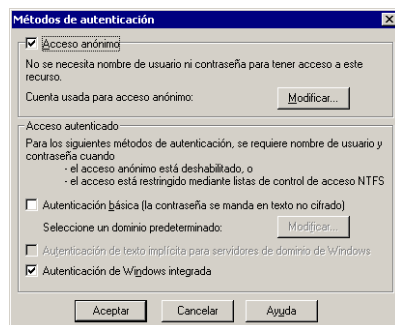
- La configuración de seguridad del sistema es importante para la integridad de la aplicación y evitar accesos no deseados.



18

Oscar
Ocaña

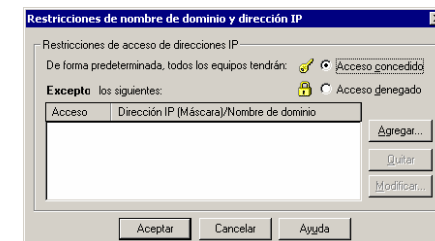
Seguridad de usuarios y autenticación



19

Antonio Moratilla Ocaña
Dept. Ciencias de la Computación
Universidad de Alicante

Seguridad de ip y banqueo de direcciones



20

Antonio Moratilla Ocaña
Dept. Ciencias de la Computación
Universidad de Alicante

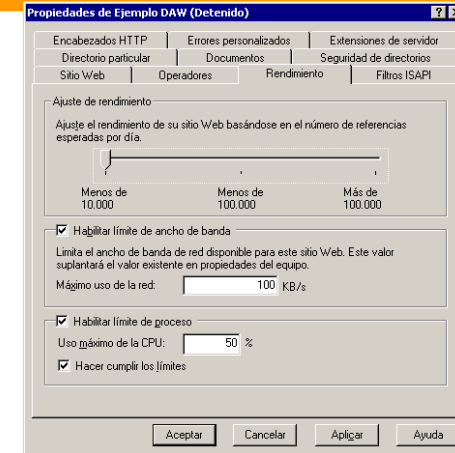
Operadores

- Son los encargados del mantenimiento del sistema



21

Límites y rendimiento



22

Filtros ISAPI y extensiones

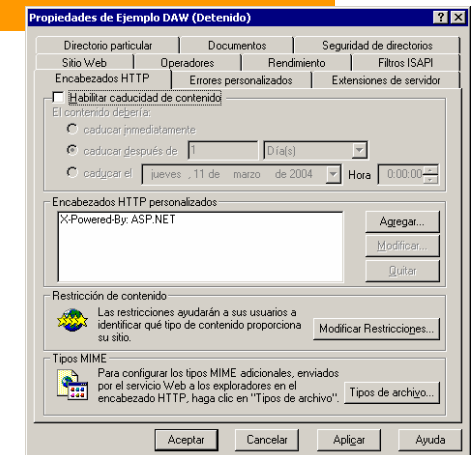
- Útil para añadir aplicaciones isapi específicas a nuestra aplicación



23

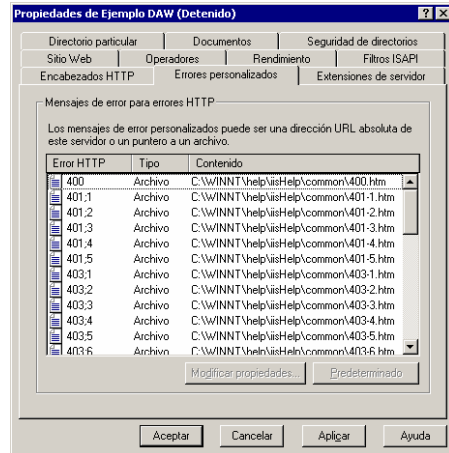
Encabezados

- Importantes para las gestiones de caché



24

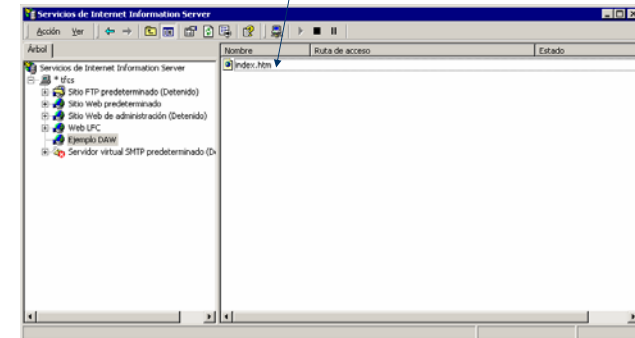
Páginas de error personalizadas



25

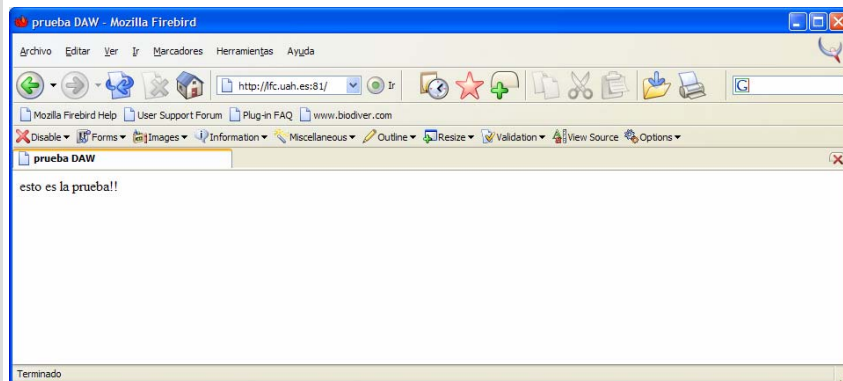
Arranque...

- Texto del fichero de arranque:
- `<html><head><title>prueba DAW</title></head><body>esto es la prueba!!</body></html>`
- Se arranca el sistema



26

Prueba



27